

Les passages fauniques sur le réseau routier supérieur : bilan et réalisations

COLLOQUE SUR LA CONNECTIVITÉ ÉCOLOGIQUE
23 et 24 novembre 2023

Julie Boucher

Ministère des Transports et de la Mobilité durable



LE RESEAU ROUTIER SUPÉRIEUR DU QUÉBEC

- 1945 : Construction routes / grands boulevards
- 1958 : Construction première autoroute
- 1960-1980 : Construction du réseau autoroutier



LE RÉSEAU ROUTIER DU QUÉBEC

QUI GÈRE QUOI SUR 325 000 KM DE ROUTES ?

3

- **MTMD : Plus de 31 000 km de routes (près de 10 000 structures)**
- **Municipalités : 107 000 km de routes**
- **MELCCFP : 186 000 km de routes d'accès aux territoires**
- **Hydro-Québec (100 km) / Gouvernement fédéral (500 km)**



LES COLLISIONS IMPLIQUANT LA GRANDE FAUNE

PORTRAIT 2020-2022 (3 ANS)

4

Ensemble du réseau routier:

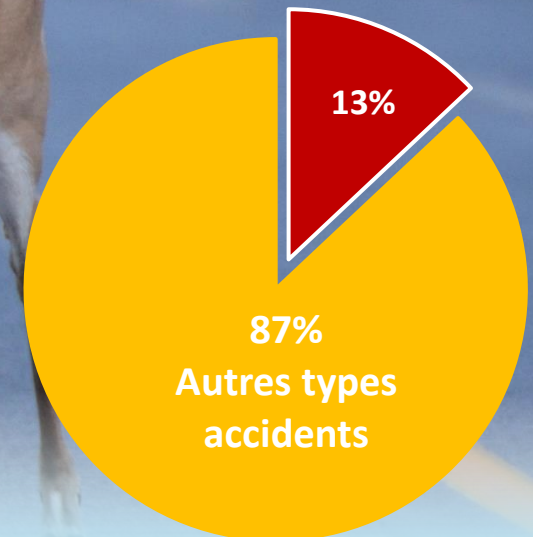
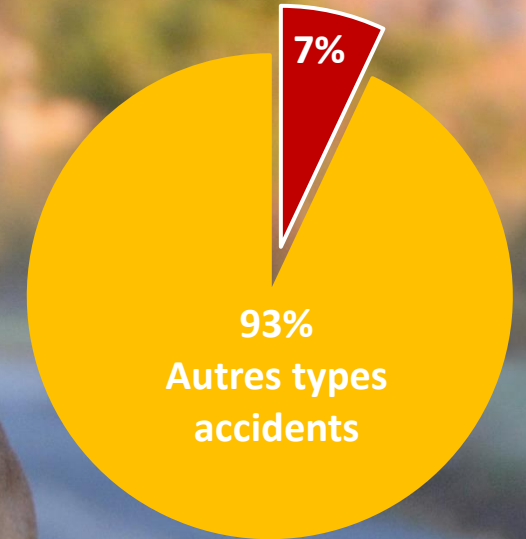
Moyenne annuelle de 6 952 collisions impliquant grande faune

- 6 347 impliquant un cerf de virginie
- 605 impliquant un orignal ou un ours

Réseau routier supérieur :

Moyenne annuelle de 5 333 collisions impliquant la grande faune

- 4 822 impliquant un cerf de virginie
- 511 impliquant un orignal ou un ours





Quand intervenir ?

**Identification des zones
problématiques**

**Établir les priorités
d'intervention**

**Choix des mesures à
mettre en place**

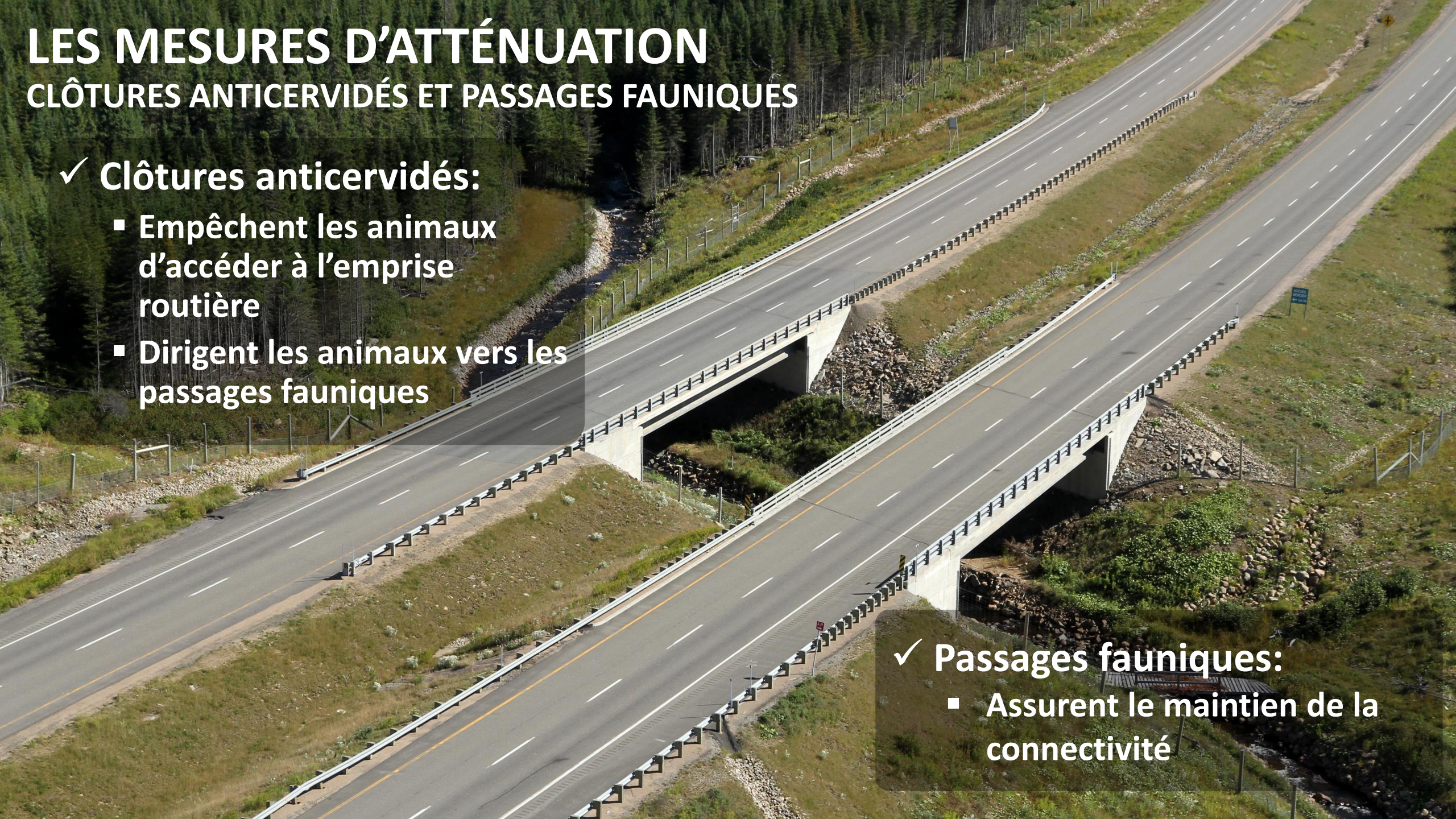
LES MESURES D'ATTÉNUATION

CLÔTURES ANTICERVIDÉS ET PASSAGES FAUNIQUES

✓ Clôtures anticervidés:

- Empêchent les animaux d'accéder à l'emprise routière
- Dirigent les animaux vers les passages fauniques

- ### ✓ Passages fauniques:
- Assurent le maintien de la connectivité



QUEL EST LE NOMBRE DE PASSAGES FAUNIQUES SUR LE RÉSEAU ROUTIER QUÉBÉCOIS ?

PORTRAIT 2023

Un total de 166 passages fauniques (inférieurs) :

- ✓ 80 spécifiquement dédiés à la grande faune
- ✓ 86 spécifiquement dédiés aux mammifères de petite et moyenne taille

475 kilomètres linéaires de clôtures anticervidés



QUELQUES EXEMPLES DE PROJETS

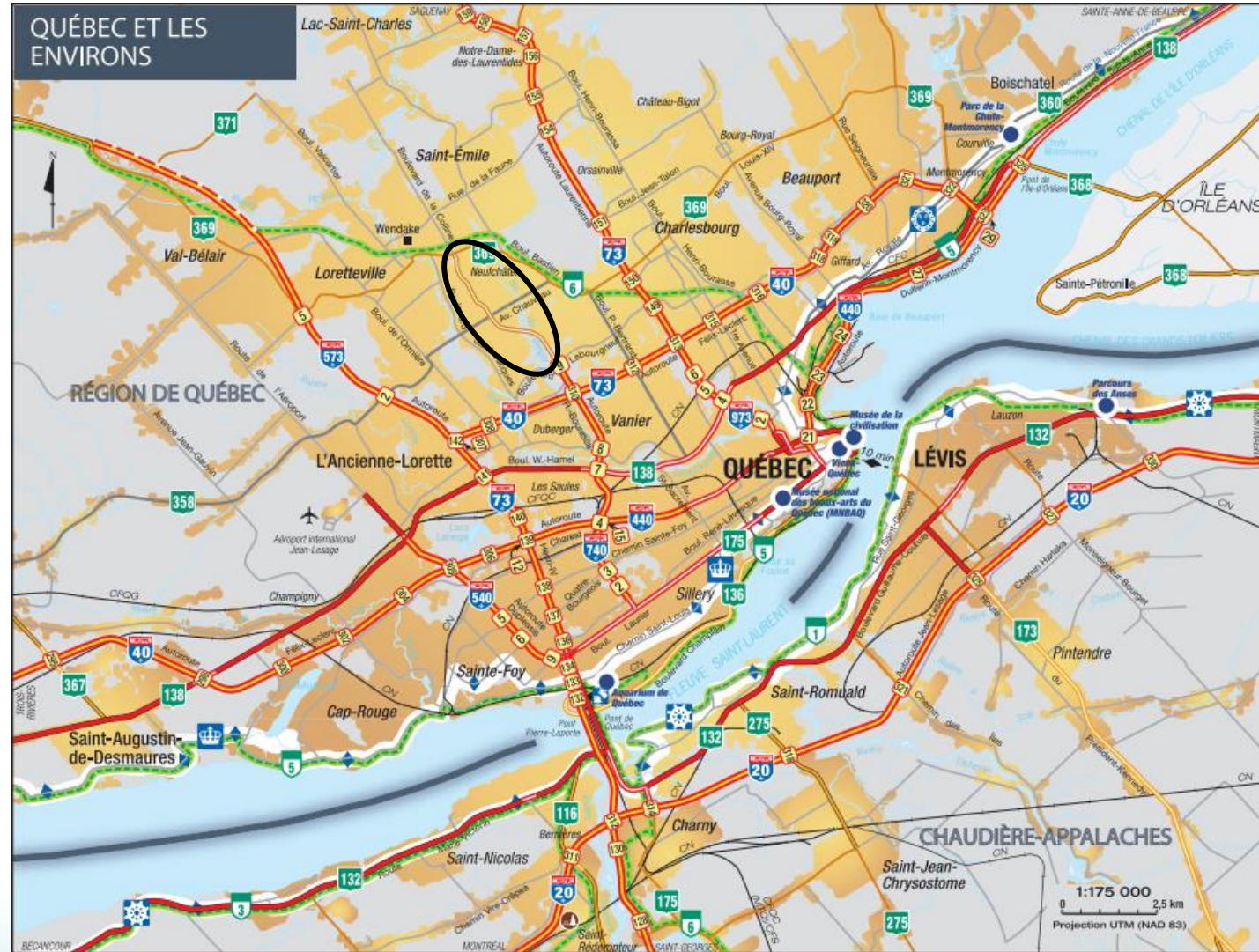
LE PREMIER PROJET GÉNÉRATEUR DE CHANGEMENTS

BOULEVARD ROBERT-BOURASSA (QUÉBEC)

9

Le premier exemple de la considération des corridors biologiques dans la planification d'un projet routier.

Prolongement d'une autoroute en boulevard urbain à quatre voies traversant un milieu naturel d'importance.



LE PREMIER PROJET GÉNÉRATEUR DE CHANGEMENTS

BOULEVARD ROBERT-BOURASSA (QUÉBEC)

10

Plusieurs mesures mises en place pour assurer la perméabilité du boulevard par la faune.



Pied sec et clôture pour la faune
Ruisseau du parc de l'Escarpement (crédit: MTMD)



Passage mixte faune / piéton aménagé sous le boulevard Robert-Bourassa (crédit : MTMD)



Pont traversant la rivière du Berger (dégagement des rives) (crédit: MTMD)

AUTOROUTE ROBERT-CLICHE (AUT-73)

BEAUCE (CHAUDIÈRE-APPALACHES)

11



- Tronçon 3 : 2004-2007
- Tronçon 4 : 2010-2016
- Doublement de la chaussée (tronçon 2 / nord du tronçon 3) : 2010-2016



Crédit : MTMD



AUTOROUTE ROBERT-CLICHE (AUT-73)

BEAUCE (CHAUDIÈRE-APPALACHES)

12

Au terme des travaux sur les tronçons 2, 3 et 4 (2004 et 2016) :

- 21 km d'autoroute avec clôtures d'exclusion;
- 62 rampes de fuites;
- 10 passages fauniques inférieurs (dédiés ou adaptés).



Rampe de fuite
(Crédit : MTMD)



Passage faunique du ruisseau Doyon
(Crédit : MTMD)

UN GRAND PROJET NOVATEUR

RÉAMÉNAGEMENT DE LA ROUTE 175 (QUÉBEC/SAGUENAY-LAC-SAINT-JEAN)

13



UN GRAND PROJET NOVATEUR

RÉAMÉNAGEMENT DE LA ROUTE 175 (QUÉBEC/SAGUENAY-LAC-SAINT-JEAN)

14

Les connaissances acquises au cours de ce vaste chantier ont permis de faire avancer l'écologie routière au Québec.



Aménagements réalisés depuis 2006

- 9 passages fauniques pour la grande faune
- 151 km linéaire de clôtures anticervidés (75,5 km de route)
- 33 passages fauniques spécifiques petite/moyenne faune
- Clôtures spécifiques petite et moyenne faune

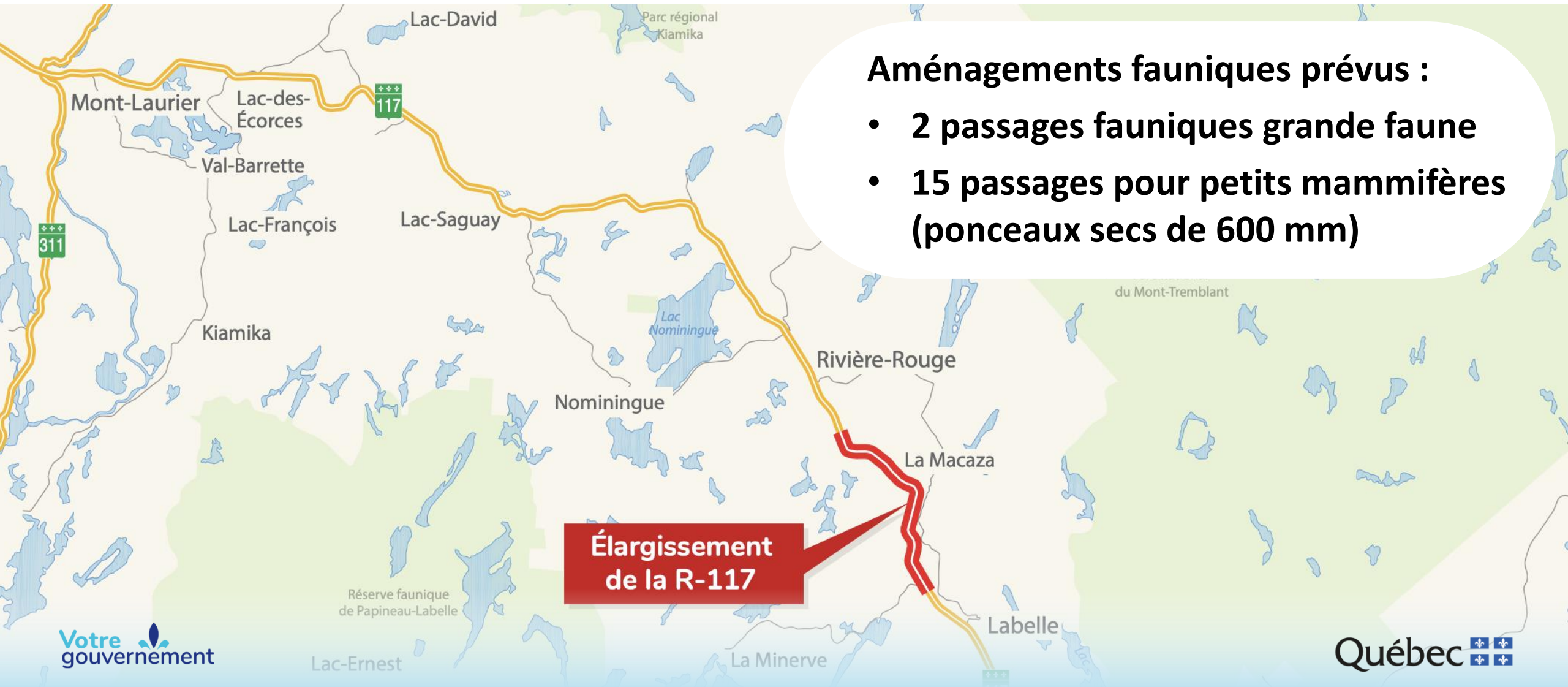
QUELQUES PROJETS À VENIR ...

ÉLARGISSEMENT DE LA ROUTE 117 (LAURENTIDES)

15

Aménagements fauniques prévus :

- 2 passages fauniques grande faune
- 15 passages pour petits mammifères (ponceaux secs de 600 mm)



**Élargissement
de la R-117**

QUELQUES PROJETS À VENIR ...

AUTOROUTE CLAUDE-BÉCHARD (AUT85) (RIV.DU-LOUP/N.-B.)

16

PHASE I : 2002-2011

PHASE II: 2013-2015



PHASE III (2021-2026)

31 passages fauniques

8 passages dédiés/adaptés grande faune

23 passages dédiés petite/moyenne faune

40 km de clôtures anticervidés

CONCLUSION

17

Plusieurs initiatives sur le réseau routier au cours des 23 dernières années

- ✓ 166 passages fauniques
- ✓ Plusieurs autres projets à venir ...

Maintien de la connectivité au-delà des emprises routières

Importance de la communication entre les différents acteurs concernés



Questions